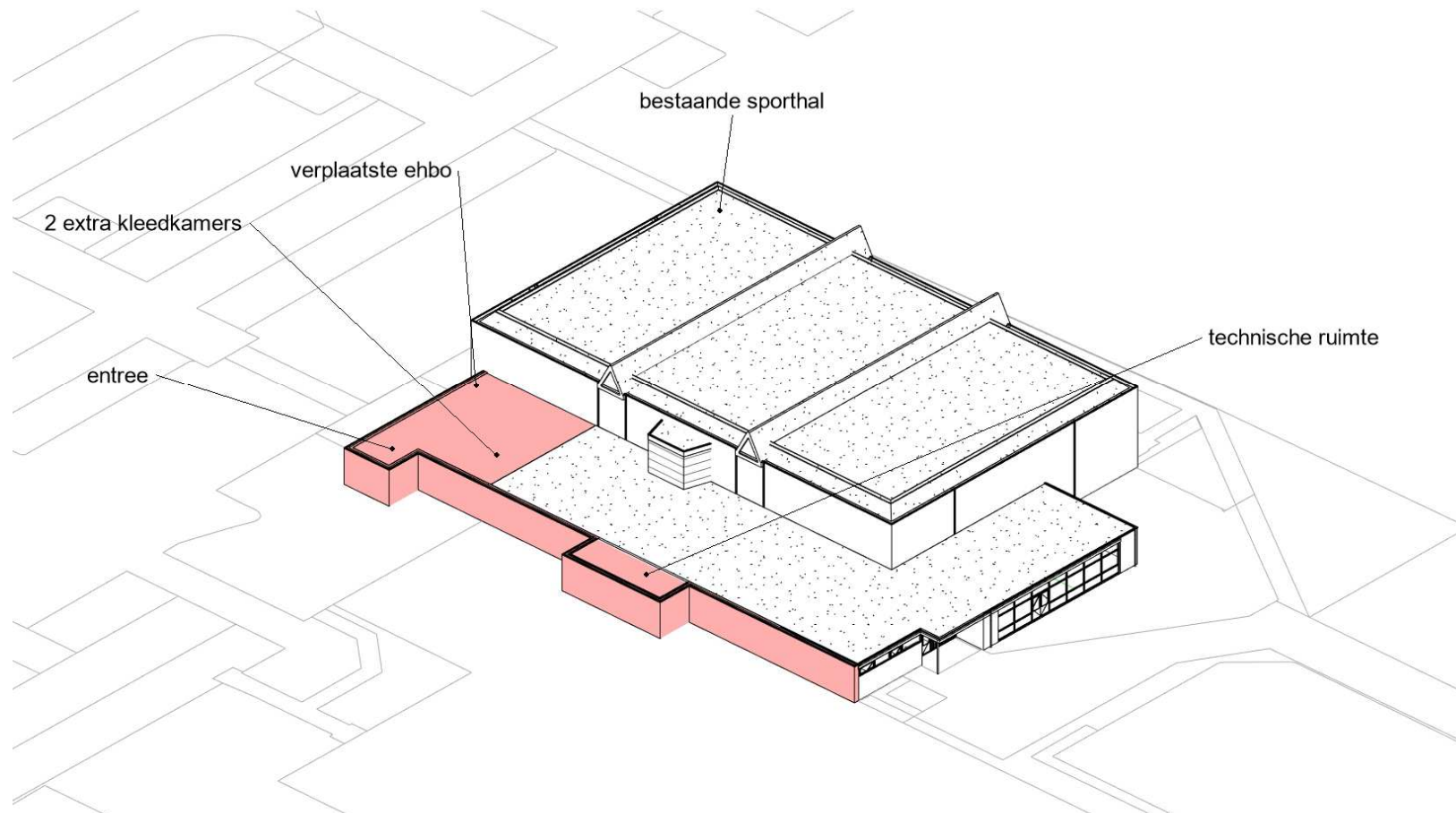


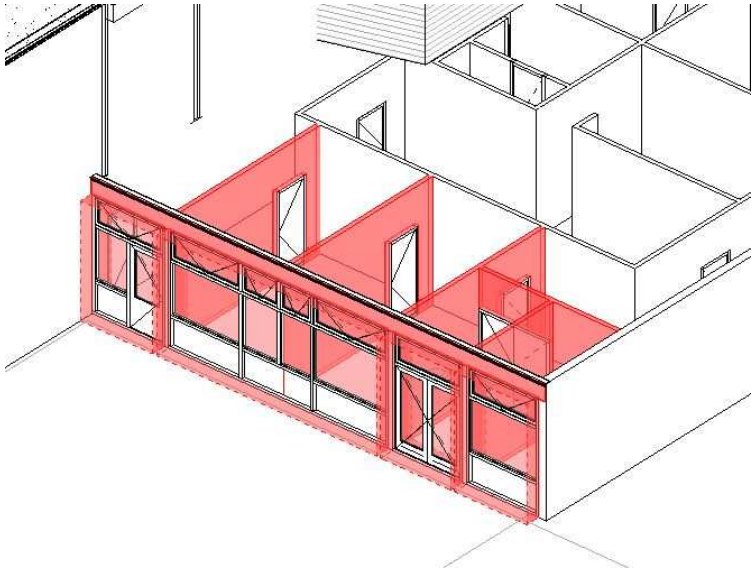
INHOUDSOPGAVE

VOLUMESTUDIE	2
TE SLOPEN GEDEELTE	3
FUNDERINGEN / VLOEREN	4
WANDEN, BINNENKOZIJNEN, GEVELPUI / DAKEN	5
DAKEN	6
SAMENVATTING	7

VOLUMESTUDIE



TE SLOPEN GEDEELTE



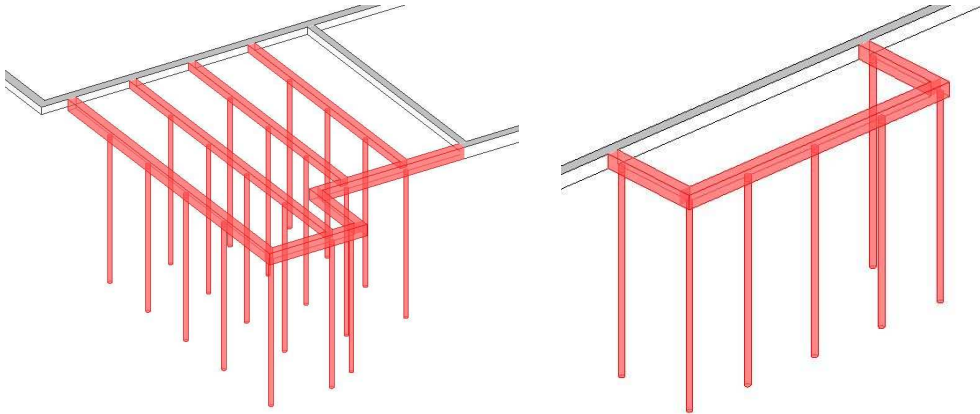
Het slopen van een deel van het metselwerk, binnenkozijnen en gevelpui in de bestaande situatie.

- Ca. 62,1 m² metselwerk;
- 6 binnenkozijnen incl. deuren + beslag;
- Ca 36,2 m² gevelpui.

Fundering behouden.

Stutten te behouden dak.

FUNDERINGEN

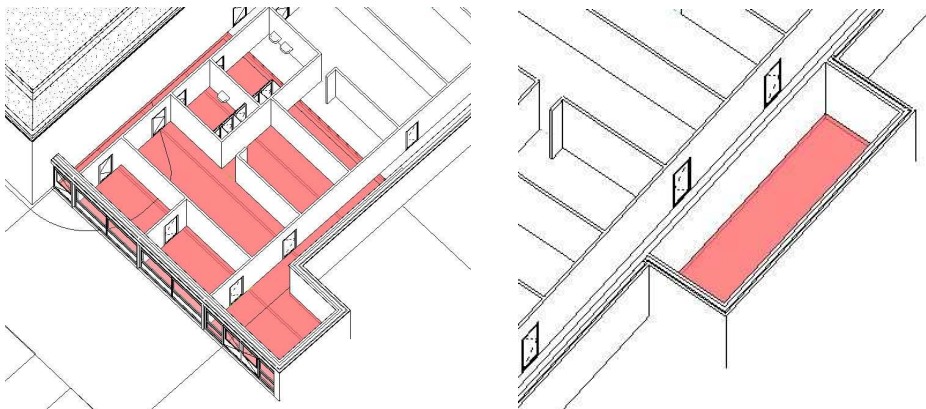


Aanbrengen nieuwe fundering t.b.v. 2 kleedkamers, entree, verplaatste EHBO en een technische ruimte t.b.v. bestaande sporthal.

Bestaande uit rood gemarkeerde onderdelen:

- 26 funderingspalen diameter 200 mm, lang 10 meter;
- Ca. 47,4 m¹ ringbalk 400 x 600 mm (buitengevel);
- Ca. 40,6 m¹ ringbalk 350 x 400 mm (tussen vloervelden).

VLOEREN

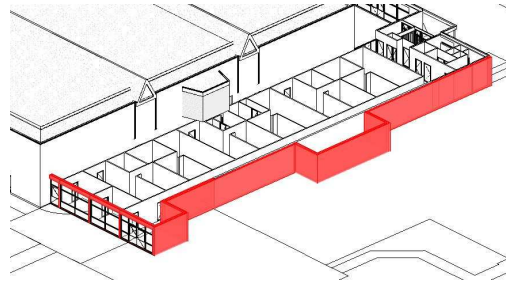
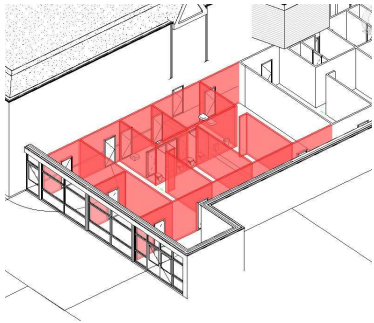


Aanbrengen nieuwe vloeren t.b.v. 2 kleedkamers, entree, verplaatsbare EHBO en een technische ruimte t.b.v. bestaande sporthal.

Bestaande uit rood gemarkeerde onderdelen:

- Ca. 169,4 m² PS-isolatievloer t.b.v. 2 kleedkamers, entree en verplaatsbare EHBO;
- Ca. 34,4 m² PS-isolatievloer voor de technische ruimte t. b.v. bestaande sporthal.

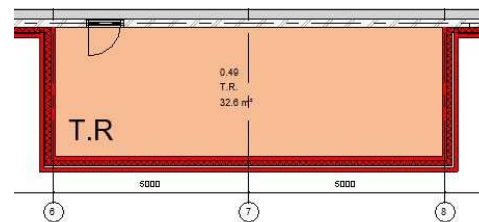
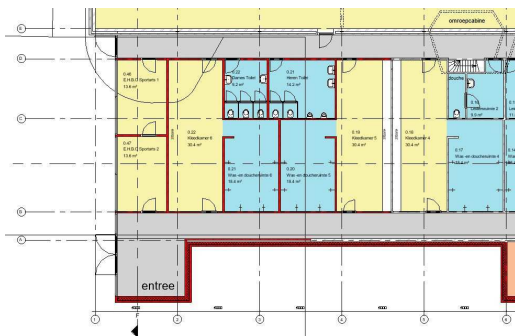
WANDEN, BINNENKOZIJNEN, GEVELPUI, AFBOUW



Aanbrengen nieuwe binnenmuren, buitenmuren, isolatie en gevelpui t.b.v. 2 kleedkamers, entree, verplaatste EHBO en een technische ruimte t.b.v. bestaande sporthal.

Bestaande uit rood gemarkeerde onderdelen:

- Ca. 366,0 m² binnen metselwerk 110 mm dik;
- Ca. 225,7 m² isolatiemateriaal 140 mm dik;
- Ca. 224,6 m² buiten metselwerk 100 mm dik;
- Nieuwe gevelpui van ca. 46,3 m².



Aanbrengen nieuwe binnenkozijnen, tegelwerk en sanitair t.b.v. 2 kleedkamers, entree, verplaatste EHBO en een technische ruimte t.b.v. bestaande sporthal.

Binnenkozijnen en tegelwerk:

- 11 binnenkozijnen incl. deuren + beslag
- Ca. 60,0 m² tegelwerk vloeren natte ruimtes;
- Ca. 197,6 m² tegelwerk wanden natte ruimtes;
- Ca. 123,6 m² gietvloer kleedruimtes, EHBO en gang / entree.

Sanitair:

- 5 toiletten;
- 2 urinoirs;
- 4 wastafels;
- 12 douches.

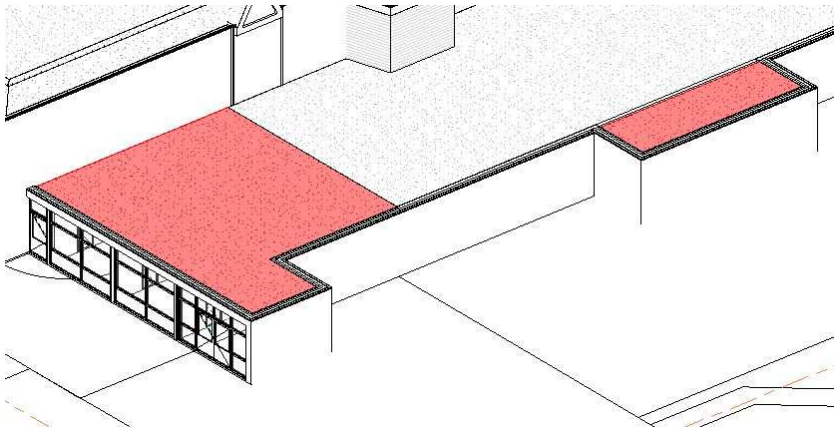
DAKEN

Aanbrengen nieuwe daken t.b.v. 2 kleedkamers, entree, verplaatsbare EHBO en een technische ruimte t.b.v. bestaande sporthal.

Bestaande uit rood gemarkeerde onderdelen:

- Ca. 161,0 m² dak t.b.v. 2 kleedkamers, entree en verplaatsbare EHBO;
- Ca. 32,5 m² dak voor de technische ruimte t.b.v. bestaande sporthal.

Durisol mevriet of gelijkwaardig / ander soort oplossing?



SAMENVATTING

Te bebouwen gedeelte (fundatie)

Hoeveelheden

- Funderingspalen diameter 200 mm, lang 10 meter : 26 stk.
- Balkfundering 400 x 600 mm : 47,4 m¹
- Balkfundering 350 x 400 mm : 40,6 m¹

Te bebouwen gedeelte (vloeren)

- PS-isolatievloer : 196,0 m²

Te bebouwen gedeelte (wanden, binnenkozijnen en gevelpui)

- Binnen metselwerk 110 mm dik : 366,0 m²
- Isolatiemateriaal 140 mm dik : 225,7 m²
- Buiten metselwerk 100 mm dik : 224,6 m²
- Gevelpui : 46,3 m²
- Binnenkozijnen incl. deuren + beslag : 11 stk.

Te bebouwen gedeelte (afbouw)

- Tegelwerk vloeren natte ruimtes : 60,0 m²
- Tegelwerk wanden natte ruimtes : 197,6 m²
- Gietvloer kleedruimtes, EHBO en gang / entree : 123,6 m²
- Toiletten : 5 stk.
- Urinoirs : 2 stk.
- Wastafels : 4 stk.
- Douches : 12 stk.

Te bebouwen gedeelte (daken)

- Dak : 199,0 m²