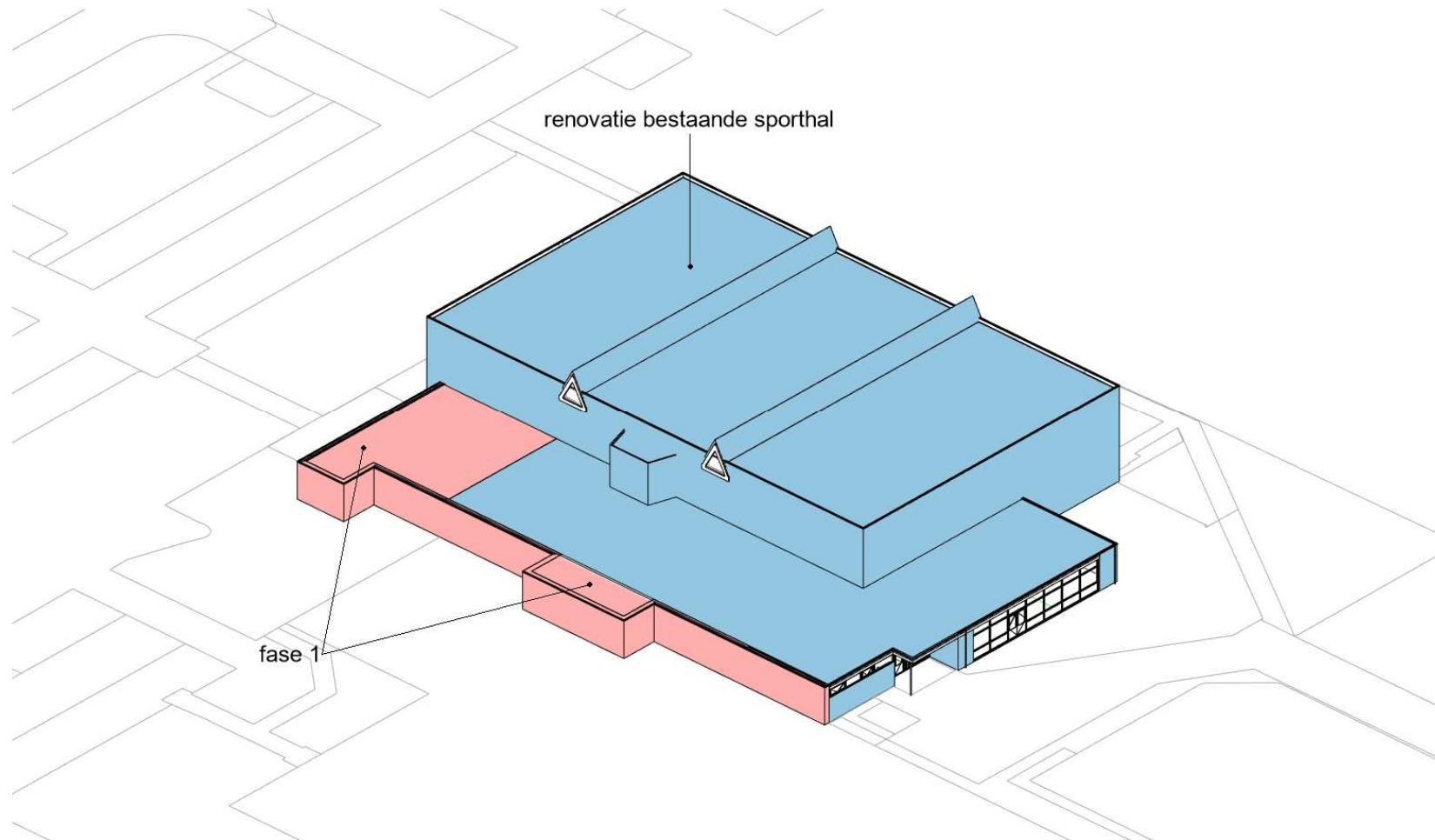


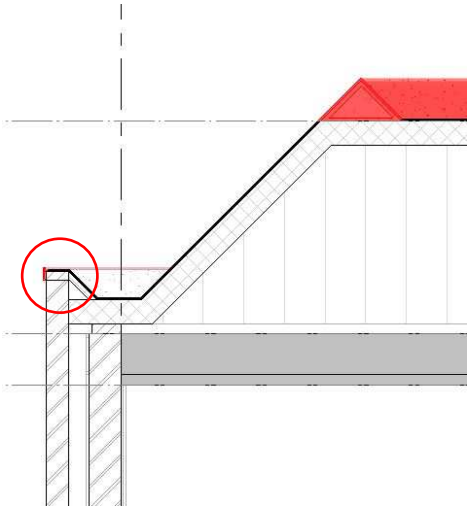
### INHOUDSOPGAVE

VOLUMESTUDIE	2
TE SLOPEN GEDEELTE	3
NIEUWE BUITENSCHIL	4
OPVULLEN DAKRAND / ISOLEREN DAK	5
SAMENVATTING	6

## VOLUMESTUDIE



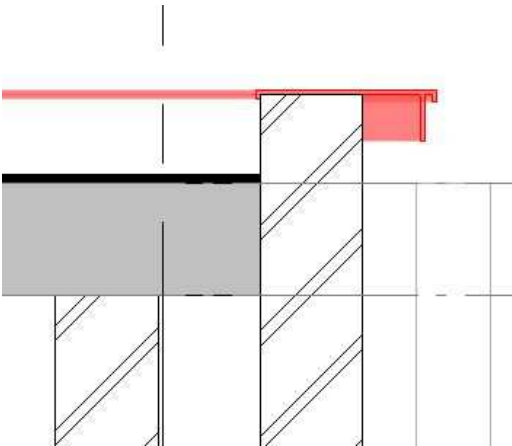
## TE SLOPEN GEDEELTE



Het slopen van de dakopstand en daktrim van het hoge gedeelte t.b.v. renovatie bestaande sporthal.

Slopen i.v.m. het isoleren / vlak trekken van het dak

- Ca. 129 m<sup>1</sup> dakopstand slopen;
- Ca. 138 m<sup>1</sup> daktrim slopen.

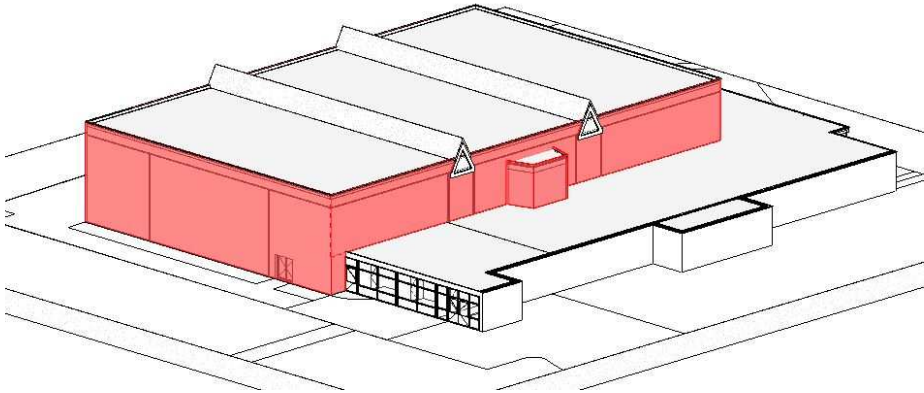


Het slopen van de daktrim van het lage gedeelte t.b.v. renovatie bestaande sporthal.

Slopen i.v.m. het isoleren van het dak.

- Ca. 86 m<sup>1</sup> daktrim slopen.

## NIEUWE BUITENSCHIL



Aanbrengen nieuwe buitenschil t.b.v. renovatie bestaande sporthal hoge gedeelte.  
Bestaande uit rood gemarkeerd onderdeel:

- Ca. 982 m<sup>2</sup> sandwichpaneel 100 mm dik.

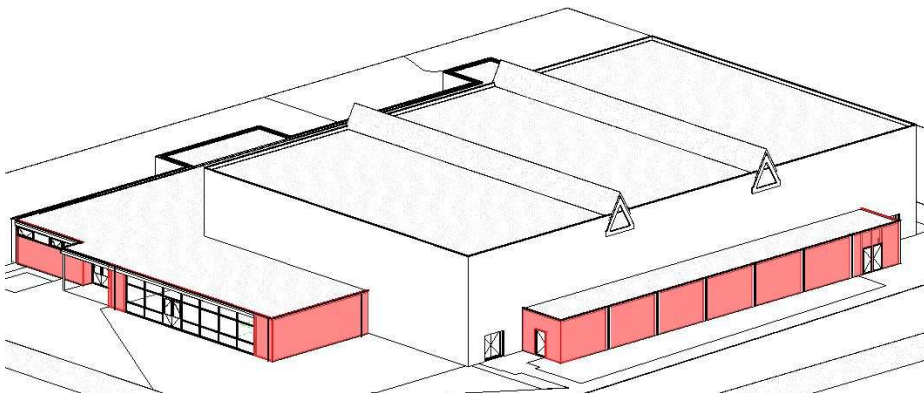
Alternatief 1:

- Ca. 982 m<sup>2</sup> metselwerk 100 mm dik incl. spouwisolatie 100 mm dik.

Alternatief 2:

- Ca. 982 m<sup>2</sup> na-isoleren bestaande spouw 100 mm dik.

*Beide soorten buitenschil apart nemen in de begroting.*



Aanbrengen nieuwe buitenschil of spouwisolatie aanbrengen t.b.v. renovatie bestaande sporthal lage gedeelte.

Bestaande uit rood gemarkeerd onderdeel:

- Ca. 215 m<sup>2</sup> sandwichpaneel 100 mm dik.

Alternatief 1:

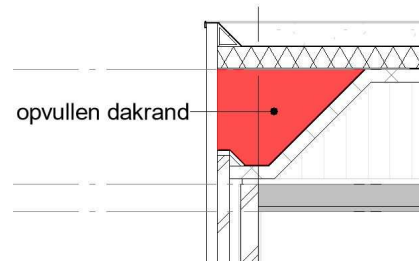
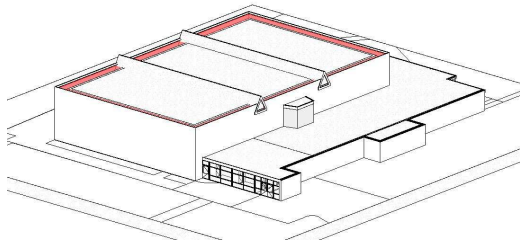
- Ca. 215 m<sup>2</sup> metselwerk 100 mm dik incl. spouwisolatie 100 mm dik

Alternatief 2:

- Ca. 215 m<sup>2</sup> aan spouwisolatie.

*Beide soorten buitenschil apart nemen in de begroting.*

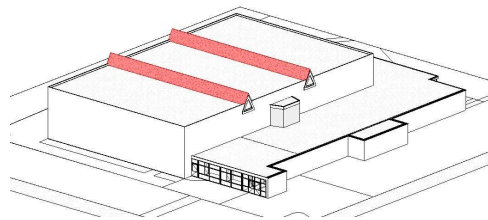
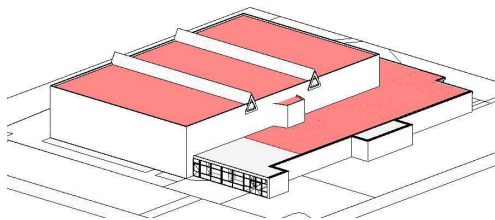
## OPVULLEN DAKRAND / ISOLEREN DAK



Opvullen dakrand t.b.v. renovatie bestaande sporthal

Bestaande uit rood gemarkeerde onderdelen:

- Ca. 138 m<sup>1</sup> opvullen dakrand met metal-stud of houten frame.



Het isoleren van het dak incl. driehoeken t.b.v. renovatie bestaande sporthal

Dak (hoge gedeelte):

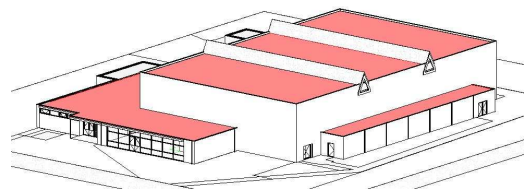
- Ca. 1233 m<sup>2</sup> dakisolatie;
- Ca. 1199 m<sup>2</sup> bitumen dakbedekking.

Dak (driehoeken):

- Ca. 236 m<sup>2</sup> dakisolatie;
- Ca. 237 m<sup>2</sup> bitumen dakbedekking.

Dak (lage gedeelte)

- Ca. 830 m<sup>2</sup> dakisolatie;
- Ca. 830 m<sup>2</sup> bitumen dakbedekking.



## SAMENVATTING

### **Te slopen gedeelte (hoge gedeelte)**

Hoeveelheden

- Dakopstand : 129 m<sup>2</sup>
- Daktrim : 138 m<sup>2</sup>

### **Te slopen gedeelte (lage gedeelte)**

- Daktrim : 86 m<sup>2</sup>

### **Te bebouwen gedeelte (buitenschil hoge gedeelte)**

- Sandwichpaneel 100 mm dik : 982 m<sup>2</sup>
- *Metselwerk 100 mm dik incl. isolatie 100 mm dik (alternatief 1)* : 982 m<sup>2</sup>
- *Spouwisolatie (alternatief 2)* : 982 m<sup>2</sup>

### **Te bebouwen gedeelte (buitenschil lage gedeelte)**

- Nieuwe buitenschil 100 mm dik : 215 m<sup>2</sup>
- *Metselwerk 100 mm dik incl. isolatie 100 mm dik (alternatief 1)* : 215 m<sup>2</sup>
- *Spouwisolatie (alternatief 2)* : 215 m<sup>2</sup>

### **Te bebouwen gedeelte (dak hoge gedeelte)**

- Op te vullen dakrand : 138 m<sup>1</sup>
- Isolatiemateriaal dak : 1233 m<sup>2</sup>
- Bitumen dakbedekking : 1199 m<sup>2</sup>
- Isolatiemateriaal dak (driehoeken) : 236 m<sup>2</sup>
- Bitumen dakbedekking dak (driehoeken) : 237 m<sup>2</sup>

### **Te bebouwen gedeelte (dak lage gedeelte)**

- Isolatiemateriaal dak : 830 m<sup>2</sup>
- Bitumen dakbedekking : 830 m<sup>2</sup>