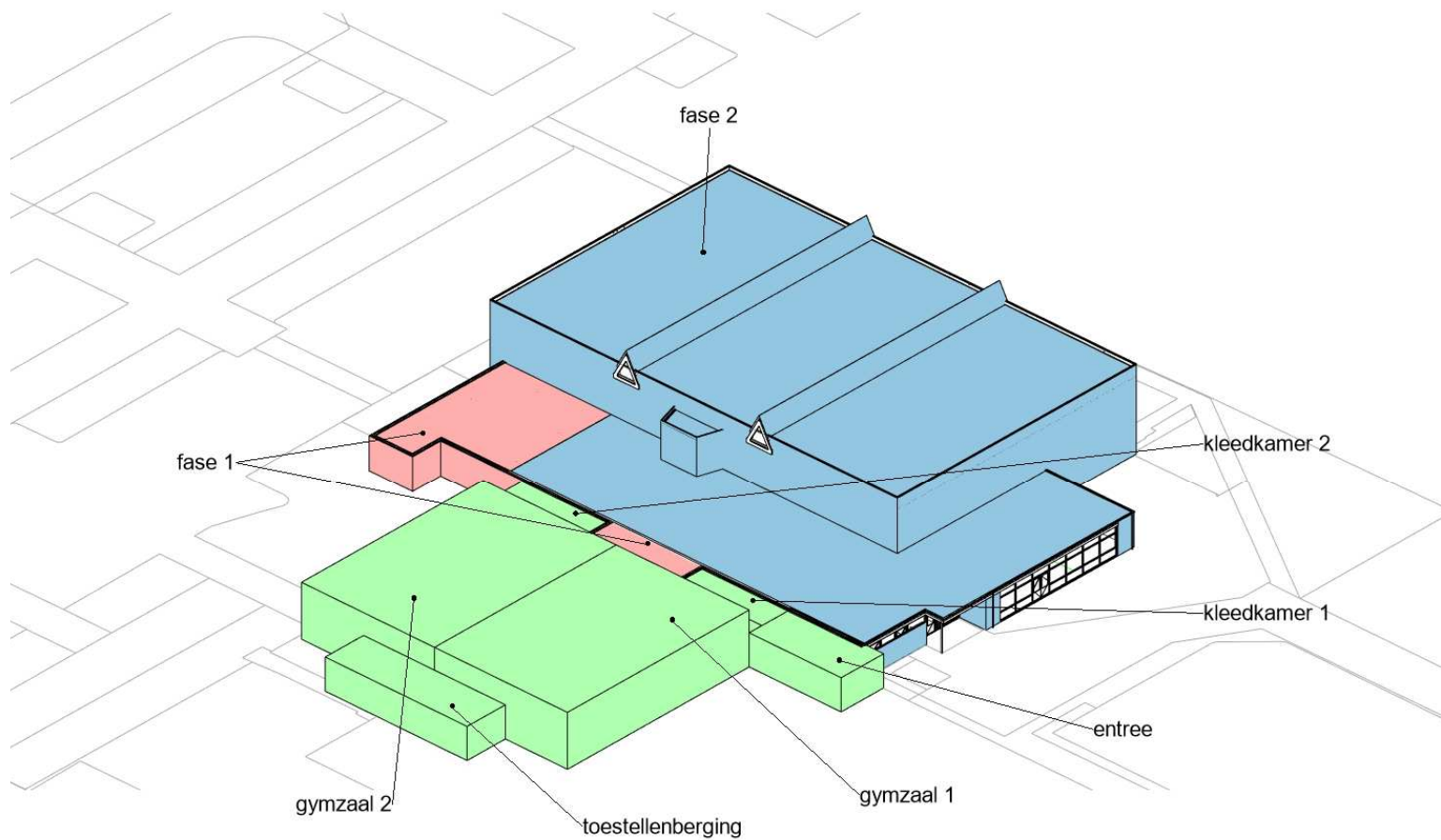


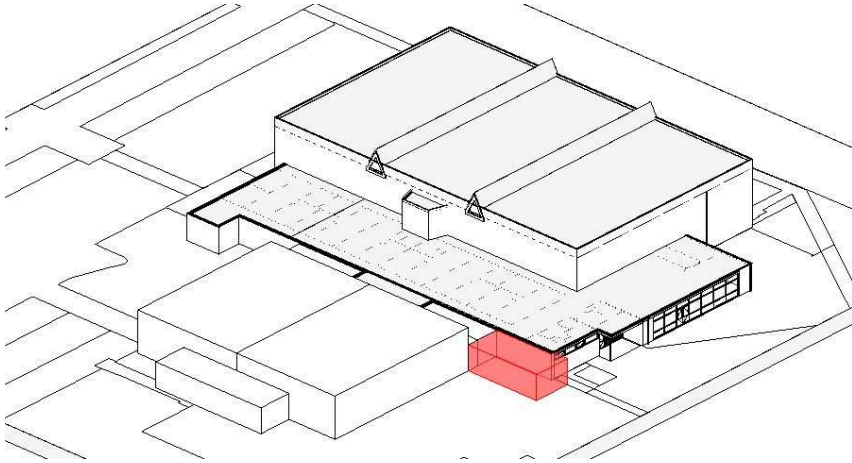
## INHOUDSOPGAVE

VOLUMESTUDIE	2
ENTREEPARTIJ / HAL	3
KLEEDKAMER 1 EN 2	4
GYMZAAL 1 EN 2 / TOESTELLENBERGING	5
SAMENVATTING	6

## VOLUMESTUDIE



## ENTREEPARTIJ

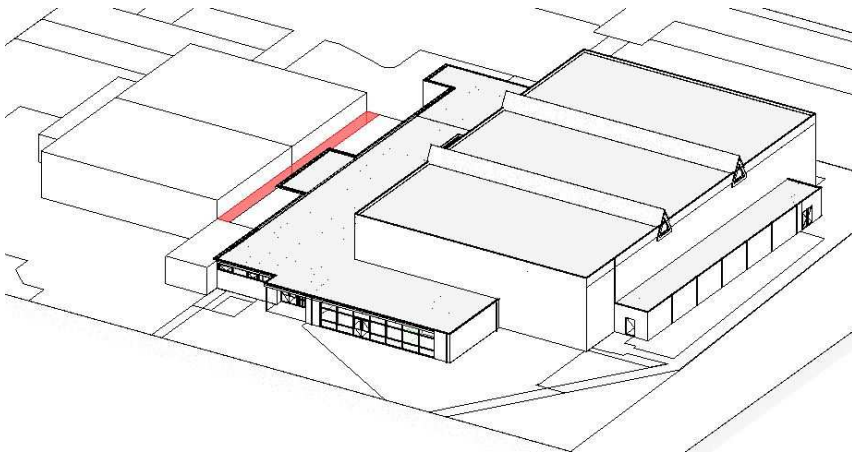


Realiseren nieuwe entreepartij t.b.v. 2 extra gymzalen incl. toestellenberging en kleedkamers.

Bestaande uit rood gemarkeerde onderdeel:

- Entreepartij ca. 49 m<sup>2</sup> en 163 m<sup>3</sup>.

## HAL

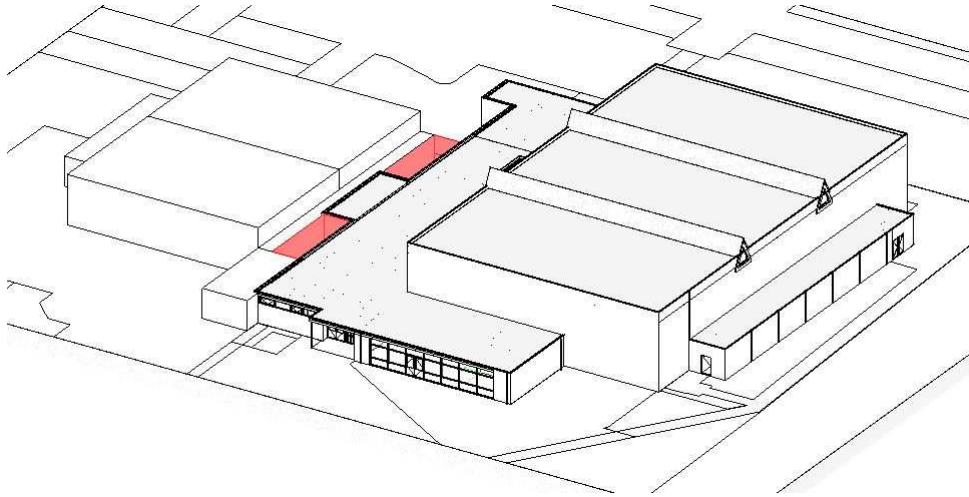


Realiseren nieuwe hal t.b.v. entreepartij, 2 extra gymzalen incl. toestellenberging en kleedkamers.

Bestaande uit rood gemarkeerde onderdeel:

- Hal ca. 38 m<sup>2</sup> en 154 m<sup>3</sup>.

## KLEEDKAMER 1 EN 2

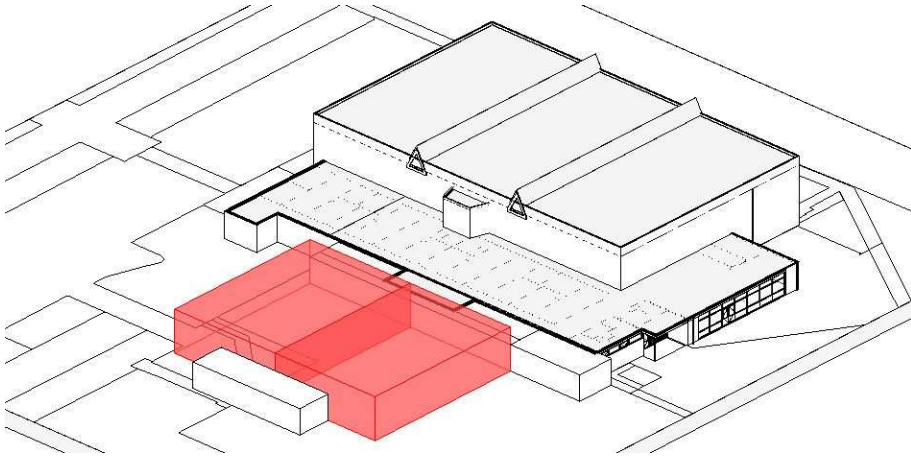


Realiseren nieuwe kleedkamers t.b.v. entreepartij en 2 extra gymzalen incl. toestellenberging.

Bestaande uit rood gemarkeerde onderdelen:

- Kleedkamer 1 ca. 33 m<sup>2</sup> en 100 m<sup>3</sup>;
- Kleedkamer 2 ca. 33 m<sup>2</sup> en 100 m<sup>3</sup>.

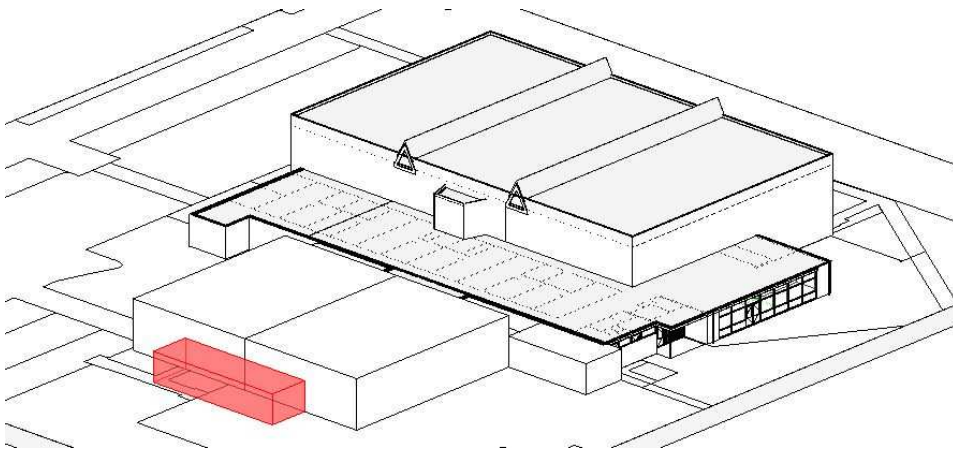
## GYMZAAL 1 EN 2



Realiseren nieuwe gymzalen t.b.v. entreepartij, toestellenberging en kleedkamers.  
Bestaande uit rood gemarkeerde onderdelen:

- Gymzaal 1 ca. 330 m<sup>2</sup> en 1815 m<sup>3</sup>;
- Gymzaal 2 ca. 330 m<sup>2</sup> en 1815 m<sup>3</sup>.

## TOESTELLENBERGING



Realiseren nieuwe toestellenberging t.b.v. entreepartij, 2 extra gymzalen en kleedkamers.

Bestaande uit rood gemarkeerde onderdeel:

- Toestellenberging ca. 74 m<sup>2</sup> en 245 m<sup>3</sup>.

## SAMENVATTING

### **Te bebouwen gedeelte (entreepartij / hal)**

Hoeveelheden

- Entreepartij : 49 m<sup>2</sup>
- Hal : 38 m<sup>2</sup>

### **Te bebouwen gedeelte (kleedkamer 1 en 2)**

- Kleedkamer 1 : 33 m<sup>2</sup>
- Kleedkamer 2 : 33 m<sup>2</sup>

### **Te bebouwen gedeelte (gymzaal 1 en 2 / toestellenberging)**

- Gymzaal 1 : 330 m<sup>2</sup>
- Gymzaal 2 : 330 m<sup>2</sup>
- Toestellenberging : 74 m<sup>2</sup>

- 
- Totaal = 887 m<sup>2</sup>

*Bouwprijs per m<sup>2</sup> = €3000,00 incl. btw volgens info gemeente  
(nog n.t.b. op basis van referenties) .*