

# GEZOCHT: RUIMTE VOOR EEN REGIO VAN DOEN

## 2040 Toekomstig Economisch Profiel

# REGIO ZWOLLE



## Ruimtelijke ontwikkelprincipes



Wees zuinig met ruimte:  
Benut bestaand en cluster in  
(deel)regio, havens, corridors



Klimaatpakket:  
biedt ruimte voor  
transitie economie



Nieuw helpt bestaand:  
schuifruimte voor  
transitie



Werk aan economisch  
elan: ruimte voor  
vernieuwing economie



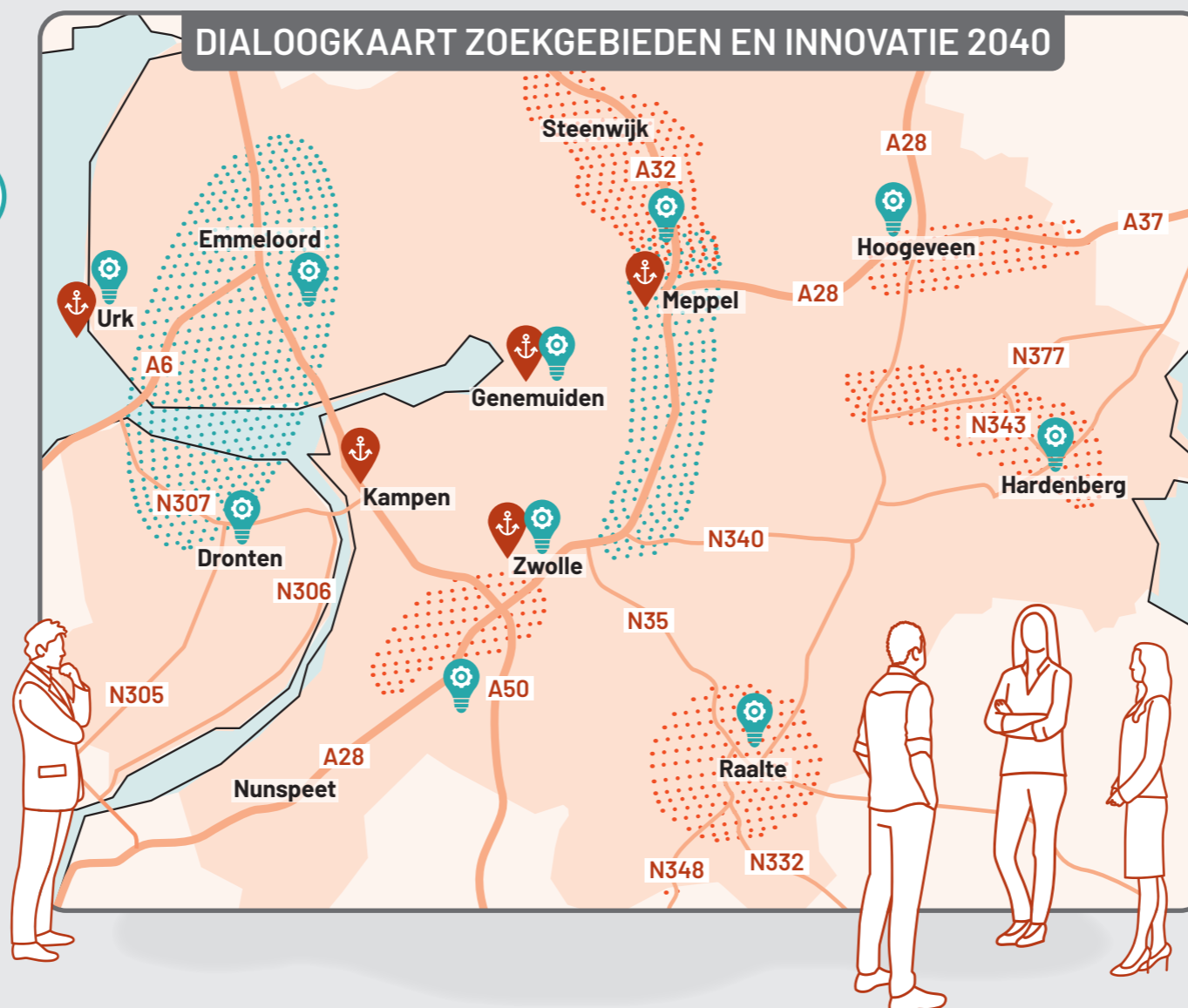
Regionale identiteit:  
meerwaarde voor (sub)  
regionale veranderkracht

## WE ZETTEN IN OP INNOVATIE-OMGEVINGEN DOOR:

- **Innovatiehubs/clusters** verspreid over de regio onderling en naar buiten te verbinden
- **Innovatiemilieus** van onderop te versterken
- Zwolle als **kennismagneet** van de regio te positioneren

## HOE VERDER?

- Analyseer de kansen voor betere onderlinge verbondenheid innovatie-omgevingen en aanhaking op NL/EU programma's
- Inventariseer de behoeften van bestaande innovatieve bedrijven
- Ontwikkel het Innovatiedistrict in Zwolle tot regionale hub



## WE ZOEKEN RUIMTE VOOR CLUSTERING & GROOTSCHALIGHEID VOOR:

- Concentratie van **circulaire economie** (deels in de havens)
- Zoekgebieden voor doorgroei bedrijvigheid op bovenregionale terreinen aansluitend op de **nationale corridors**
- Zoekgebieden voor **regionale terreinen**

## HOE VERDER?

- Verken de (uitbreidings)ruimte in de havens
- Verken haalbaarheid en inpasbaarheid grootschalige locaties, waar kan het?
- Inventariseer bij bedrijven extra ruimte-opgave vanuit circulaire transitie

**Toekomstbestendig ontwikkelen** van Regio Zwolle is samen **verkennen**, **durven kiezen** en een **langjarig commitment** aangaan om samen ruimte te vinden voor onze regionale economie van 2040. Het vraagt een koers vanuit **regionaal belang** en **meerwaarde**, waarin we samen terreinen ontwikkelen in **ieders belang** om te komen tot een **zorgvuldig ruimtegebruik** en **hoogwaardige inrichting**.